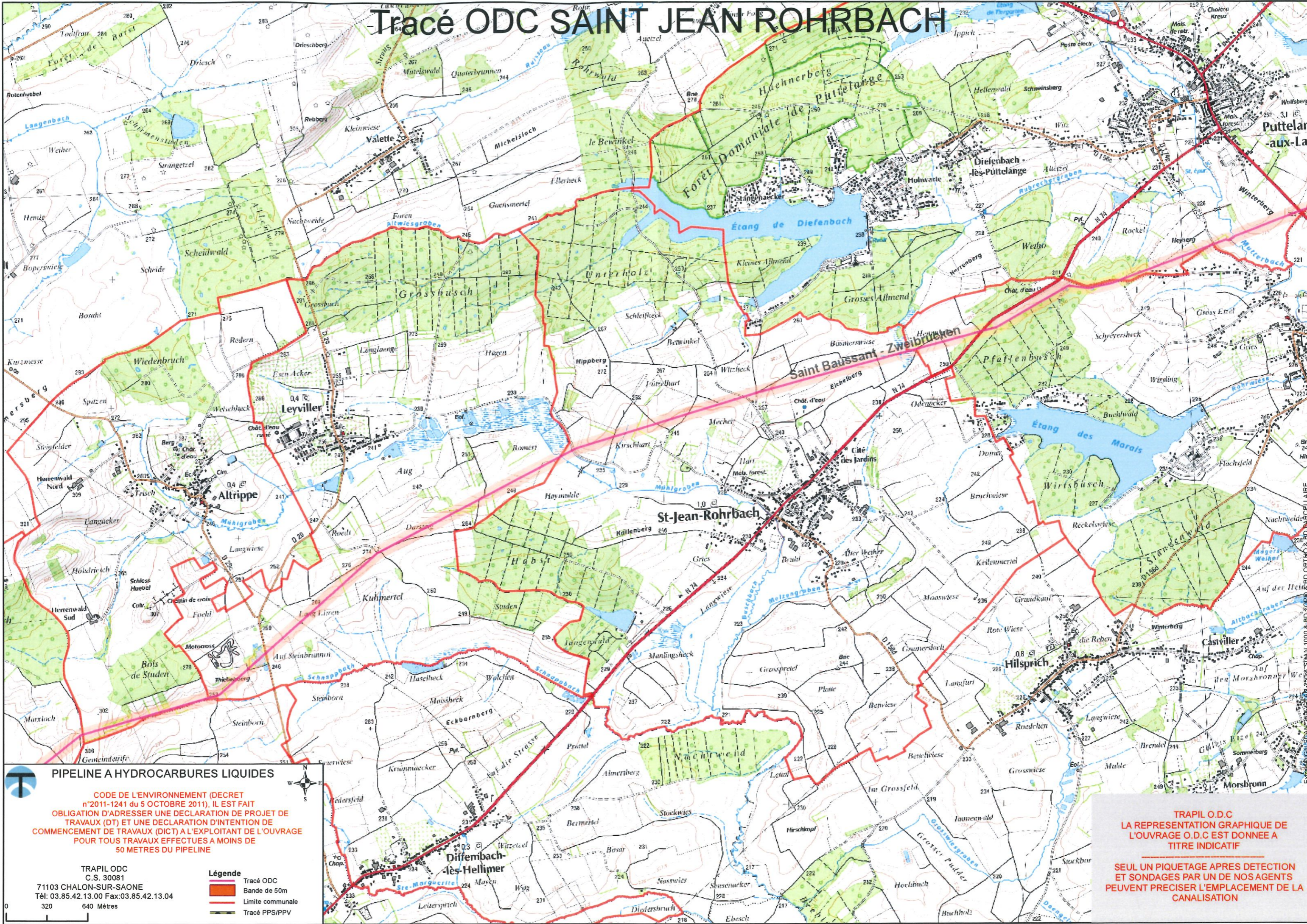


Tracé ODC SAINT JEAN ROHRBACH



PIPELINE A HYDROCARBURES LIQUIDES

CODE DE L'ENVIRONNEMENT (DECRET n°2011-1241 du 5 OCTOBRE 2011), IL EST FAIT OBLIGATION D'ADRESSER UNE DECLARATION DE PROJET DE TRAVAUX (DT) ET UNE DECLARATION D'INTENTION DE COMMENCEMENT DE TRAVAUX (DICT) A L'EXPLOITANT DE L'OUVRAGE POUR TOUTS TRAVAUX EFFECTUES A MOINS DE 50 METRES DU PIPELINE

TRAPIL ODC
C.S. 30081
71103 CHALON-SUR-SAONE
Tél: 03.85.42.13.00 Fax: 03.85.42.13.04
320 640 Mètres

Légende

- Tracé ODC
- Bande de 50m
- Limite communale
- Tracé PPS/PPV

TRAPIL O.D.C
LA REPRESENTATION GRAPHIQUE DE L'OUVRAGE O.D.C EST DONNEE A TITRE INDICATIF

SEUL UN PIQUETAGE APRES DETECTION ET SONDAGES PAR UN DE NOS AGENTS PEUVENT PRECISER L'EMPLACEMENT DE LA CANALISATION